

le Piroulet

VILLAGE DE VACANCES FAMILIAL



www.lepiroulet.com
contact@lepiroulet.com

Tél. : 04 75 48 27 00

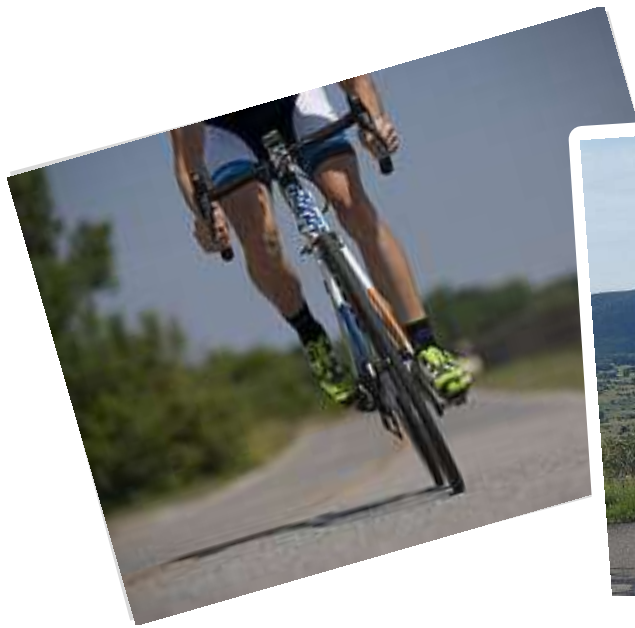
Fax : 04 75 48 29 25

26420 VASSIEUX EN VERCORS

N° SIRET : 316 099 175 000 10 | Agrément EN2611 - DDCS 263641003

Tourisme

IM026120002



Amoureux du deux roues, le **Vercors** territoire d'exception pour la pratique du vélo sous toutes ses formes, tant par la diversité de ses paysages et de ses chemins que par la beauté de ses routes.

Destination mythique du **cyclisme** et du **cyclotourisme** par ses routes de légendes à encoorbellements, son relief offre toute une gamme de parcours . Que l'on soit grimpeur ou simple rouleur, les routes peu fréquentées du massif se prêtent à merveille à cette passion.

Le **VTT** : avec ses cinq sites labellisés et plus de 1500 km de sentiers balisés, le **Vercors** est un terrain fabuleux pour la pratique du VTT.

Situation

Le massif du Vercors est un massif des Préalpes situé dans le Sud est de la France, à cheval sur les départements de l'Isère et de la Drôme (région Rhône Alpes), à une centaine de kilomètres au sud de Lyon.

Sa superficie d'environ 135 000 hectares, se déploie sur soixante kilomètres de long et quarante de large, ce qui en fait le plus grand massif des Préalpes du Nord.

Son plus haut sommet, Le Grand Veymont culmine à 2341 mètres.

Les tragiques événements de la seconde guerre mondiale et son célèbre maquis du Vercors ont rendus célèbre cette terre de liberté.

La création d'un parc naturel régional en 1970 renforce l'unité de ce Territoire par le développement du tourisme et de l'agriculture.

D'ormais, le Vercors se distingue par de nombreuses activités de plein air dans un environnement protégé.



Sillonnez les routes du Vercors

La beauté de la route des Grands Goulets, celle en encorbellement de Combe Laval, le Col de Rousset et le passage des Gorges de la Bourne, font de ce massif montagneux un site unique.

La montée des Grands Goulets se fait par une route creusée dans le rocher, avec une succession de tunnels. Passé le dernier, vient à nous la lumière du ciel dans une large vallée supérieure, vallée de la Vernaison. Vous êtes sur le plateau du Vercors.

Encore quelques kilomètres à travers bois et prairies par une route qui s'élève et semble vous conduire au bout du monde : c'est le col de Proncel, d'où l'on découvre avec étonnement le large plateau de Vassieux, encadré d'imposantes montagnes : Le But de Nève, les Gagères, le But Saint Genis et au loin, la majestueuse chaîne du Grand Veymont qui culmine à 2341 m.





Le Village de Vassieux

Le village de Vassieux en Vercors est bâti sur un éperon rocheux au cœur d'un vaste plateau légèrement vallonné, s'étageant de 1050 à 1200 m d'altitude. C'est le domaine de la prairie, des pâturages, des cultures puis de la forêt sur le flanc des montagnes. Nombre d'habitants du village vivent de l'activité pastorale et forestière : production de fourrage, élevage de vaches laitière, de brebis et de chèvres.

La population et le citadin ont encore la possibilité d'apprécier cette nature que l'homme n'a pas agressée, une flore et une faune riches que l'on ne cesse d'admirer.

Village Compagnon de la Libération qui a été entièrement détruit durant la dernière guerre, haut lieu de la Résistance, terre de Préhistoire, Vassieux en Vercors saura vous passionner aussi par son passé historique.





Le Piroulet, Village Vacances

C'est en 1973 que naît le projet de réaliser à Vassieux en Vercors une structure d'accueil des vacanciers d'abord à dominante hivernale mais aussi destinée aux activités de loisirs estivales.

Sous l'impulsion des élus de la commune de Vassieux en Vercors et du Parc Naturel Régional du Vercors, ce projet se concrétise et en 1979, **Le Piroulet** ouvre ses portes aux vacanciers de tous horizons.

Depuis cette date, une association a été créée : **l'A.L.A.V.V.** (Association de Loisirs d'animation et de Vacances de Vassieux) afin de gérer et diriger le Piroulet. Chaque vacancier qui y séjourne est de fait adhérent de l'association pour un an.

L'A.L.A.V.V. est une association qui se compose de bénévoles, vacanciers ou autres usagers et habitants de Vassieux.

Elle dirige une entreprise à but non lucratif qui emploie 12 à 13 salariés (permanents et saisonniers), génère un chiffre d'affaire de 800 000 € par la réalisation de 18000 journées vacances.



L'A.L.A.V.V. adhère aux valeurs du tourisme associatif et de l'économie sociale :

- Nous pratiquons une politique tarifaire favorisant l'accès des séjours au plus grand nombre.
- Nous vous donnons les moyens humains et matériels d'accueillir dans de bonnes conditions tous les publics.
- Le Piroulet, par son fonctionnement et ses prestations, favorise l'échange, la découverte et la convivialité.
- Notre politique de ressources humaines favorise l'amélioration des conditions de travail, la professionnalisation et le développement des compétences de tous les salariés, permanents, saisonniers ou bénévoles.
- Notre association favorise une bonne gouvernance impliquant démocratie, transparence et participation de l'ensemble des acteurs de la vie de la structure.
- Le Piroulet est impliqué dans le développement de son territoire et la promotion de son authenticité.



Présentation du Village Vacances

LE PIROULET est un lieu-dit qui signifie en vieux provençal (car le patois de Vassieux, trouve ses racines en Provence)
" L'HOMME QUI FAIT TOURNER LE MOULIN ".



Le Piroulet, Village de Vacances, situé dans le prolongement du Village, comprend 2 bâtiments :

- 1 bâtiment de 5 gîtes de 4/6 places.
- 1 bâtiment principal abritant :

Dans la partie Nord : 55 chambres dont 33 chambres entièrement rénovées en 2006 de 2 ou 3 lits avec sanitaires complets. 11 appartements de 2 chambres en duplex.

Dans la partie Sud : 3 salles de restauration, salon/ bar, l'accueil et le secrétariat, 1 grande salle d'animation, 4 salles polyvalentes avec accès internet en Wifi, 1 salle TV, une piscine couverte et chauffée, un ascenseur, un local vélo/skis.

Réception : Ouverte de 8h45 à 12h00 et de 13h00 à 16h30. Accès Internet gratuit. Journaux mis à disposition.

La Bar ouvert tous les jours $\frac{1}{2}$ heure avant et après les repas.

Terrain de pétanque, de foot, de volley, 2 hectares espaces verts sécurisé autour du centre, parking privé.



L'HEBERGEMENT

Une Résidence confortable en toute simplicité.

L'appartement de deux chambres comprenant chacune 2 lits, sanitaires complets dans chaque chambre. Possibilité d'avoir une Chambre seule (avec supplément).

Les draps sont fournis, les lits ne sont pas faits à l'arrivée.

L'entretien des chambres pendant le séjour est assuré par les usagers.

Prestation Hôtelière possible avec supplément :

- Linge de toilette fourni
- Lit fait à votre arrivée
- Lit et ménage faits tous les jours





LA RESTAURATION

- Trois salles de restaurant dont 1 panoramique avec vue sur la réserve des hauts plateaux. Petit déjeuner en libre-service entre 8h et 9h.
- Repas copieux, équilibrés et variés avec spécialités régionales.
- Menus adaptés selon les besoins des sportifs
- Au retour des activités, vers 17h, nous vous offrons thés ou tisanes.
- Possibilité de paniers repas pour les sorties à la journée.



EQUIPEMENT et ASSISTANCE

Local à vélo sécurisé, éclairé et couvert.

A 300m du Piroulet, location et réparation de VTT.

A 40 min environ de Vassieux, magasins spécialisés dans la vente et entretien cycles toutes marques.

Une aire de lavage pour les vélos

Lavage et séchage du linge. L'utilisation est gratuite. Lessive en vente à l'accueil.

PREPARATION

Brochure touristiques sur la région,

Elaboration de vos circuits et profils. Nous pouvons vous conseiller sur vos circuits.

Infos météorologiques sur place.

Salles de réunion (sur réservation)



La Piscine



- Après l'effort, vous pouvez vous accorder un moment de détente dans la piscine couverte et chauffée du village vacances.

Les Transports

Le Piroulet possède 3 véhicules :

Un bus de 50 places

Un bus 17 places

Un minibus 8 places.



Venez dans le Vercors

EN VOITURE

Autoroute A7 :

- En venant du Nord :

Sortie 13 Tain l'Hermitage - direction Romans sur Isère puis Grenoble.
A Saint-Nazaire en Royans, prendre direction La Chapelle-en-Vercors.

- En venant du Sud :

Sortie 16 Loriol, direction Die, Col du Rousset, puis Vassieux-en-Vercors

Autoroute A 49 :

Sortie (8) Baume d'Hostun, direction Saint Nazaire en Royans puis La-Chapelle-en- Vercors.

Depuis Grenoble par la Nationale :

Suivre Sassenage, Villard-de-Lans, puis suivre la direction de La-Chapelle-en-Vercors.

Distances :

Grenoble - La Chapelle-en-Vercors : 65km

Valence - La Chapelle-en-Vercors : 70km

Lyon - La Chapelle-en-Vercors : 160km

Marseille - La Chapelle-en-Vercors : 280km

Paris - La Chapelle-en Vercors : 630km



En train

Vous arrivez en gare de Die :

Service à la demande "Transdrôme" vers tous les villages du canton.

Réservation obligatoire au 04.75.48.22.54.

Vous arrivez en gare de Valence :

Valence-ville ou Valence-TGV : puis liaisons autocars jusqu'à la Chapelle-en-Vercors.

Horaires au 0810.26.26.07 ou www.ladrome.fr

Vous arrivez en gare de Grenoble :

- Liaisons par autocars jusqu'à Villard-de Lans.

Horaires au : 0 820 08 38 38 ou <http://www.transisere.fr>

- Puis service à la demande "Transdrôme" vers tous les villages du canton.

Réservation obligatoire au 0810 26 26 07.

Attention : le service Transdrôme ne fonctionne pas les samedis, dimanches et jours fériés en venant de Villard-de-Lans, et ne fonctionne pas les dimanches et jours fériés en venant de Die.



Parcourez, le Vercors de long en large



Circuit n° 1

Circuit n° 2

Circuit n° 3

Distance : 19 km

Distance : 36 km

Distance : 47 km

Points de vue remarquables :

Col de Proncel, Col de Rousset (côté Diois du tunnel).

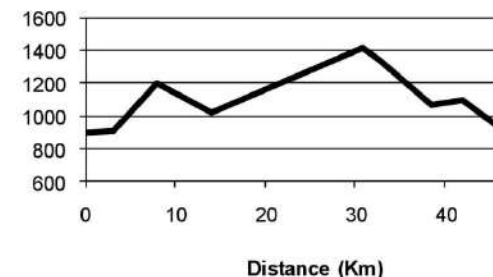
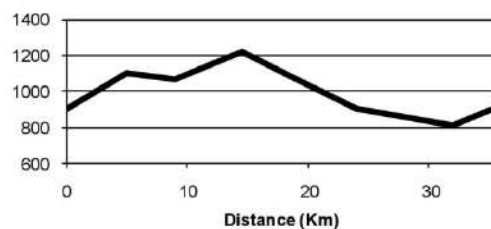
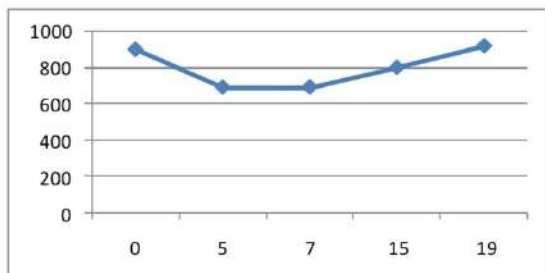
Points de vue remarquables :

Col de la Chau, Col de Proncel.

Altitude	Distance cumulée	Descriptif
900	0	Départ la Chapelle en Vercors, direction les Baraques en Vercors par la D 518
690	5	Les Baraques en Vercors, direction Villard de Lans par la D 103
691	7	Carrefour avec la D 103, direction Saint Agnan en Vercors
800	15	Saint Agnan en Vercors, carrefour avec la D 518, direction la Chapelle en Vercors
900	19	La Chapelle en Vercors

Altitude	Distance cumulée	Descriptif
900	0	Départ de la Chapelle en Vercors, direction Vassieux par la D 178
1100	5	Col de Proncel
1063	9	Vassieux, direction Die par la D 76
1222	14,5	Col de Saint Alexis
1100	18	Croisement avec la D 518
900	24	Rousset en Vercors
804	32	Saint Agnan en Vercors, direction la Chapelle
900	36	La Chapelle en Vercors

Altitude	Distance cumulée	Descriptif
900	0	Départ de la Chapelle en Vercors, direction Vassieux en Vercors par la D 178
906	3	La Cime du Mas. Carrefour avec la D 199, direction Col de Carri
1202	8	Col de Carri
1020	14	Carrefour avec la D 76, direction Vassieux en Vercors
1417	31	Chaud Clapier
1337	33	Col de la Chau
1065	38,5	Carrefour avec la D 178, direction la Chapelle en Vercors
1100	42	Col de Proncel
900	47	La Chapelle en Vercors



Circuit n° 4

Circuit n° 5



Distance : 63,5 km

Distance : 69 km

Points de vue remarquables :

Gorges de la Bourne, Village de Valchevière, Belvédère d'Herbouilly.

Points de vue remarquables :

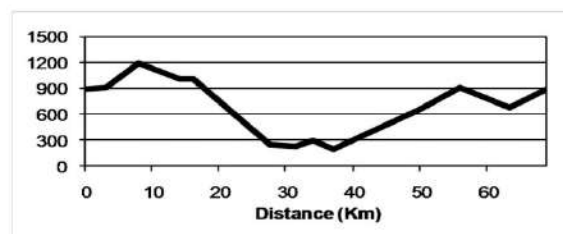
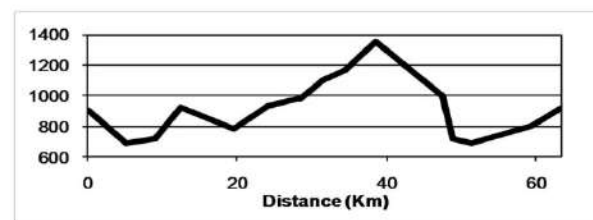
Col de la Machine, Route de Combe Laval, Gorges de la Bourne.

Altitude	Distance cumulée	Descriptif
900	0	Départ la Chapelle en Vercors, direction les Baraques en Vercors par la D 518
690	5	Les Baraques en Vercors, direction Villard de Lans par la D 103
720	9	Saint Martin en Vercors
923	12,5	Saint Julien en Vercors
780	19,5	Pont de Goule Noire direction Villard de Lans par la D 531
931	24	Les Jarrands, direction Villard de Lans
980	28	Roind point, carrefour avec la D 215c, direction Corrençon en Vercors
980	28,5	Rond point, direction Bois Barbu
1100	31,5	Bois Barbu
1165	34,5	Valchevière
1352	38,5	Belvédère d'Herbouilly
1000	47,5	Carrefour avec la D 103, direction la Chapelle en Vercors
720	49	Saint Martin en Vercors
691	51,5	Carrefour avec la D 103, direction Saint Agnan en Vercors
800	59,5	Saint Agnan en Vercors, carrefour avec la D 518, direction la Chapelle en Vercors
900	63,5	La Chapelle en Vercors

Altitude	Distance cumulée	Descriptif
900	0	Départ de la Chapelle en Vercors, direction Vassieux en Vercors par la D 178
906	3	La Cime du Mas. Carrefour avec la D 199, direction Col de Carri
1202	8	Col de Carri
1020	14	Carrefour avec la D 76, direction Col de la Machine
1011	16	Col de la Machine, Combe Laval, direction St Jean en Royans par la D 76
253	27,5	Saint Jean en Royans, direction Saint Laurent en Royans par la D 54
230	31,5	Saint Laurent en Royans, direction Sainte Eulalie en Royans par la D 54
294	34	Sainte Eulalie en Royans, direction Pont en Royans par la D 518
202	37	Pont en Royans, direction Villard de Lans par la D 531
670	50	La Balme de Rencurel, direction Saint Julien en Vercors par la D 255
913	56	Saint Julien en Vercors, direction la Chapelle en Vercors par la D 103
678	63,5	Les Baraques en Vercors
900	69	La Chapelle en Vercors

Cyclotourisme

5 circuits sur le Massif du Vercors



Ce document a été réalisé par nos soins.
Nous vous conseillons de vous munir de la carte
IGN 1/60 000ème «Vercors»

Retrouvez-nous également sur Facebook :



Partez à l'aventure...



Cartes et topos :

- * **LE TOPO VTT ROYANS-VERCORS** : carte des itinéraires et des circuits balisés VTT : 6 points de départs, 29 circuits commentés, de niveaux différents, 400 km de parcours balisés. A l'échelle 1/40.000ème. (Base VTT de randonnée FFCT). En vente.
- **LE CARTO-GUIDE «Promenades et randonnées en Vercors Drôme »** est édité par le Parc Naturel Régional du Vercors. Vous trouverez une carte et un descriptif de 22 randonnées sur le Vercors-Drome avec pour chacune : la durée, le dénivelé et la cotation. Ce document peut être utilisé aussi bien pour la randonnée à pied, que pour la pratique du VTT ou de la randonnée à cheval.
- * **Le TOPO VTT de la GTV (Grande traversée du Vercors** : tour du Vercors et sa variante en Traversée par les Hauts Plateaux, imaginé par le Parc Naturel Régional du Vercors et l'association des professionnels de la GTV : plus de 300 km d'itinéraires. Topo composé de 12 fiches et d'un fascicule. En vente + d'infos : <http://www.vercors-gtv.com>

Parcours de descente au Col de Rousset :

- * Renseignements sur. www.ladromemontagne.fr accès par le télésiège.
- * Un itinéraire Bleu, deux itinéraires Rouges et un itinéraire Noir.

**Nous sommes à votre disposition pour de nouveaux parcours et renseignements,
n'hésitez pas.**

Cultivez votre curiosité...

LES MUSEES :

Le Petit Monde des Santons à Vassieux

Musée de la Préhistoire à Vassieux

Mémorial de la Résistance à Vassieux

Musée de la Résistance à Vassieux



LES GROTTES :

Grotte de la Luire à ST Agnan

Grotte de la Grotte de la Draye Blanche à la Chapelle

Village Botanique des Vivaces de Montagne à la Chapelle

Télesiège panoramique au Col de Rousset



LES ROUTES REMARQUABLES

Ces routes se sont faites à force de volonté, souvent à la pioche sur un territoire rebelle. Leurs tracés sont impressionnants à flancs de falaises ou en serpentant la montagne :

**Petits goulets, Gorges de la Bourne, Combe Laval, Col de la Bataille,
Col de Rousset, Gorges du Nan...**



Laissez-vous tenter !

Les Spécialités :

- Les Ravioles : petits raviolis avec une farce persillée.
- La Pangée : gâteau à base d'abricots, miel et amandes.
- La Pogne : brioche parfumée à la fleur d'oranger.
- Le Miel.
- Le Pain bio au levain.
- Le Bleu du Vercors : AOC, fromage du Vercors (fromage de vache).
- Fromages de brebis, de chèvres...
- Clairette de Die : AOC, vin pétillant aux arômes fruités.
- La Truite du Vercors.



Le Vercors, l'hiver oui mais autrement...

- Ski alpin
- Ski nordique
- Biathlon
- Raquette à neige
- Traineaux à chiens
- Randonnée nordique
- Télémark
- Fat bike, osez-vous rouler sur la neige...



A bientôt dans le Vercors.